



**Ambiente**



# **Presentación**

## **Resultados preliminares del Inventario Nacional de Sustancias Químicas Colombia (INSQUI)**

**Congreso Internacional para la gestión de Sustancias Químicas**

**01 de octubre de 2025**



# Contenido de la Presentación

---

**01** Resultados preliminares 2021 a 2024

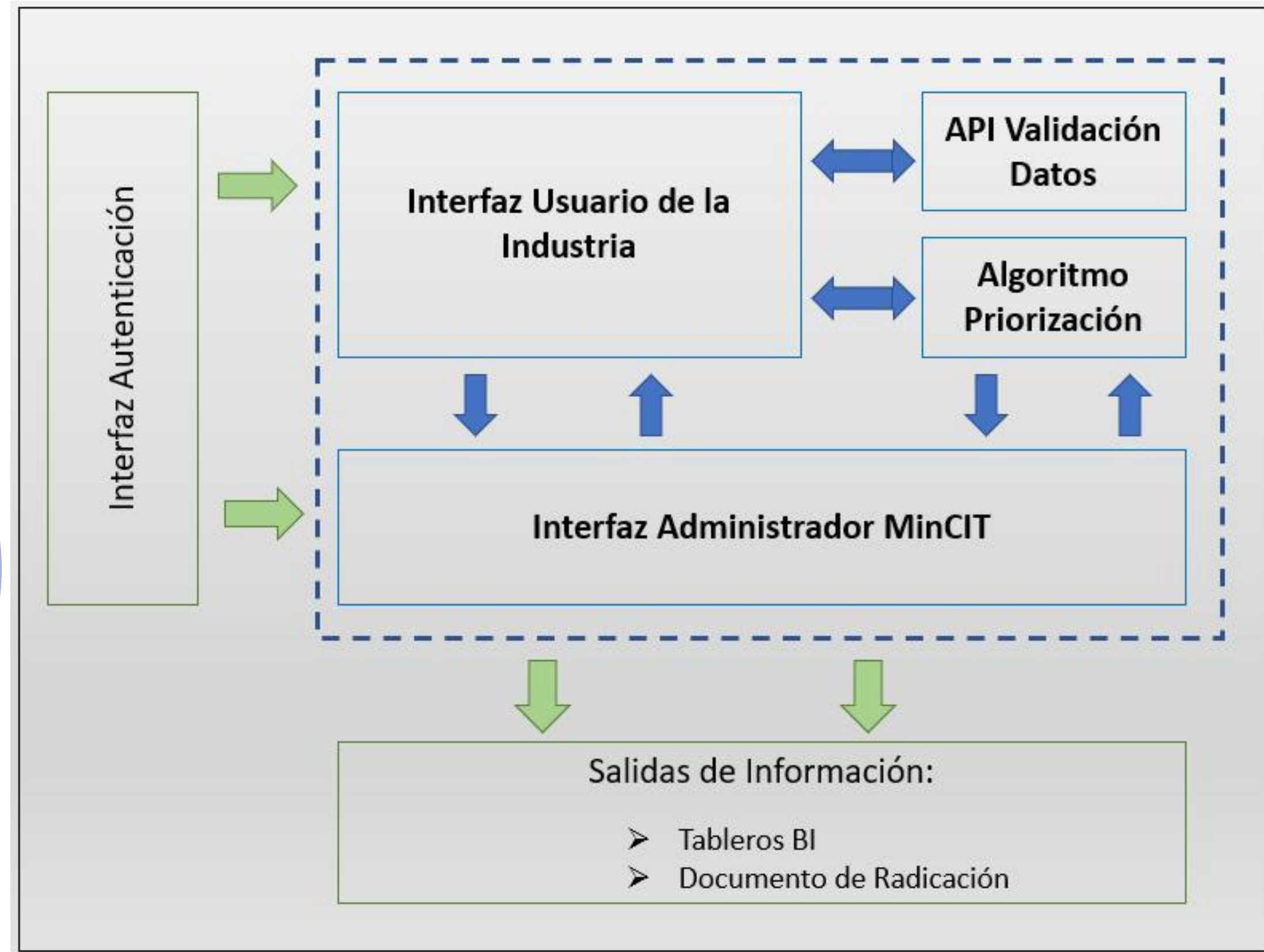
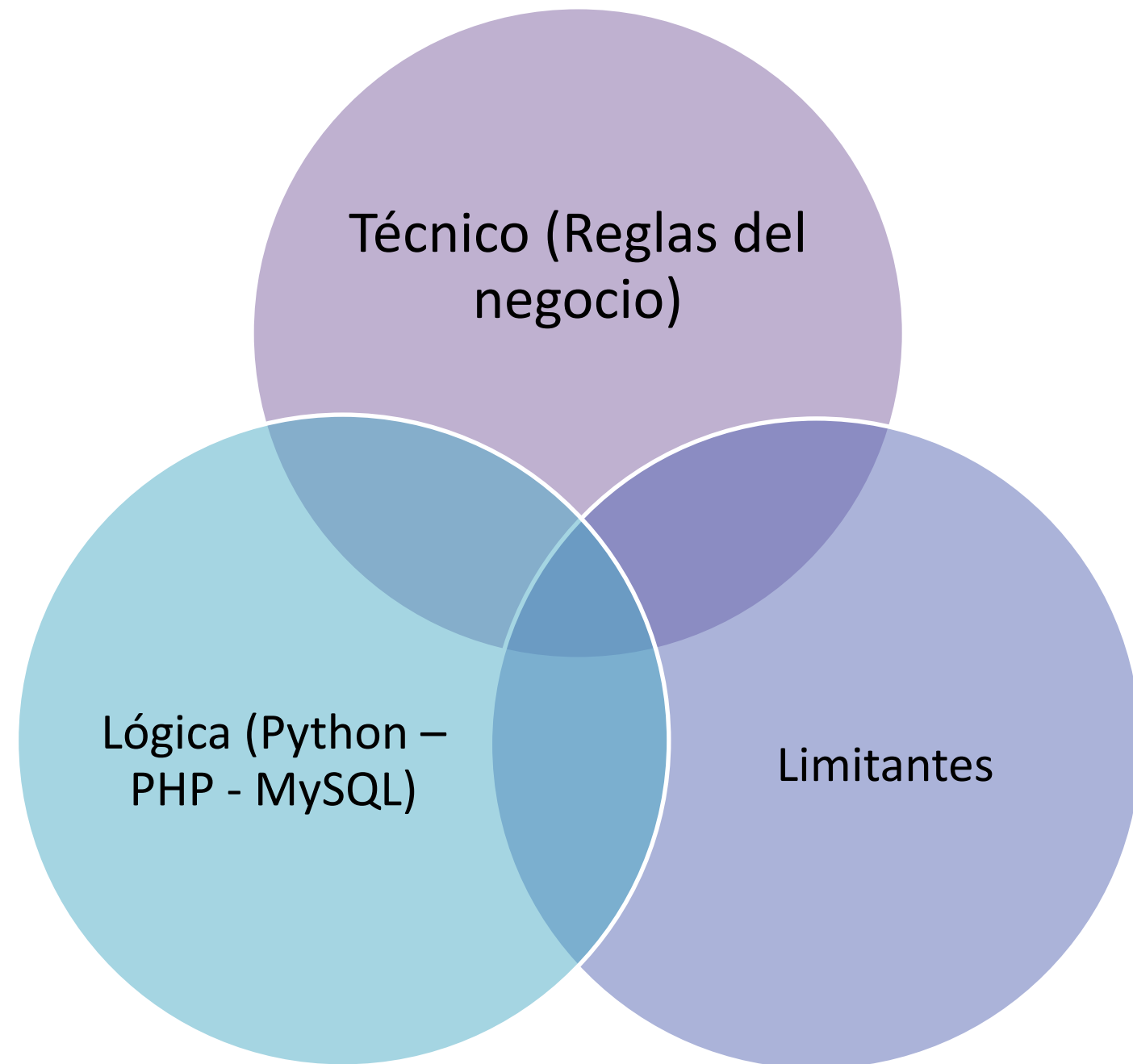
**02** Priorización de SQUI Avances

# **1. INSQUI – Resultados preliminaries 2021 a 2024**



# 1. INSQUI

## Desarrollo Conceptual



# 1. INSQUI

## Desarrollo Conceptual

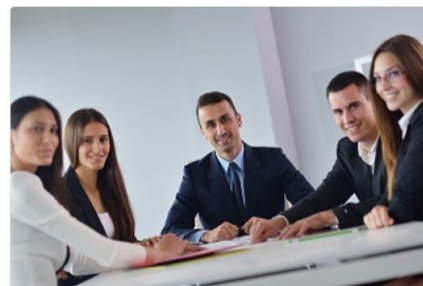


### MÓDULOS



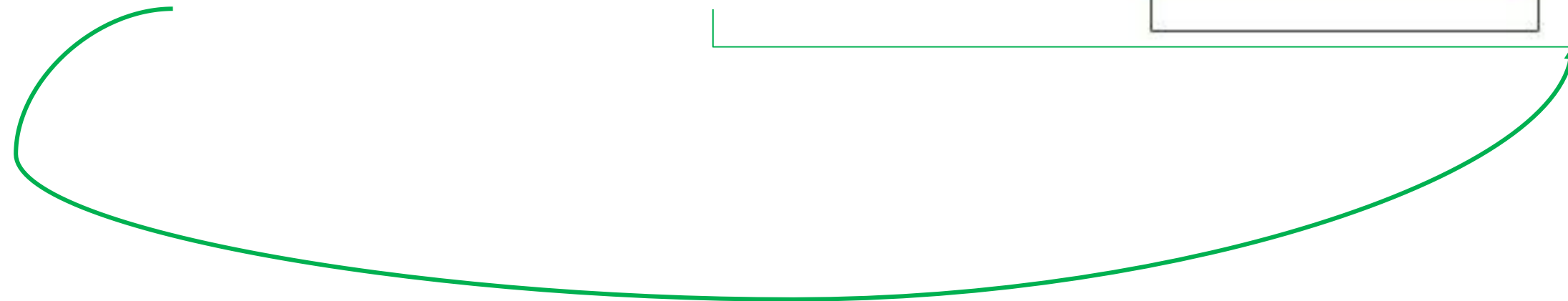
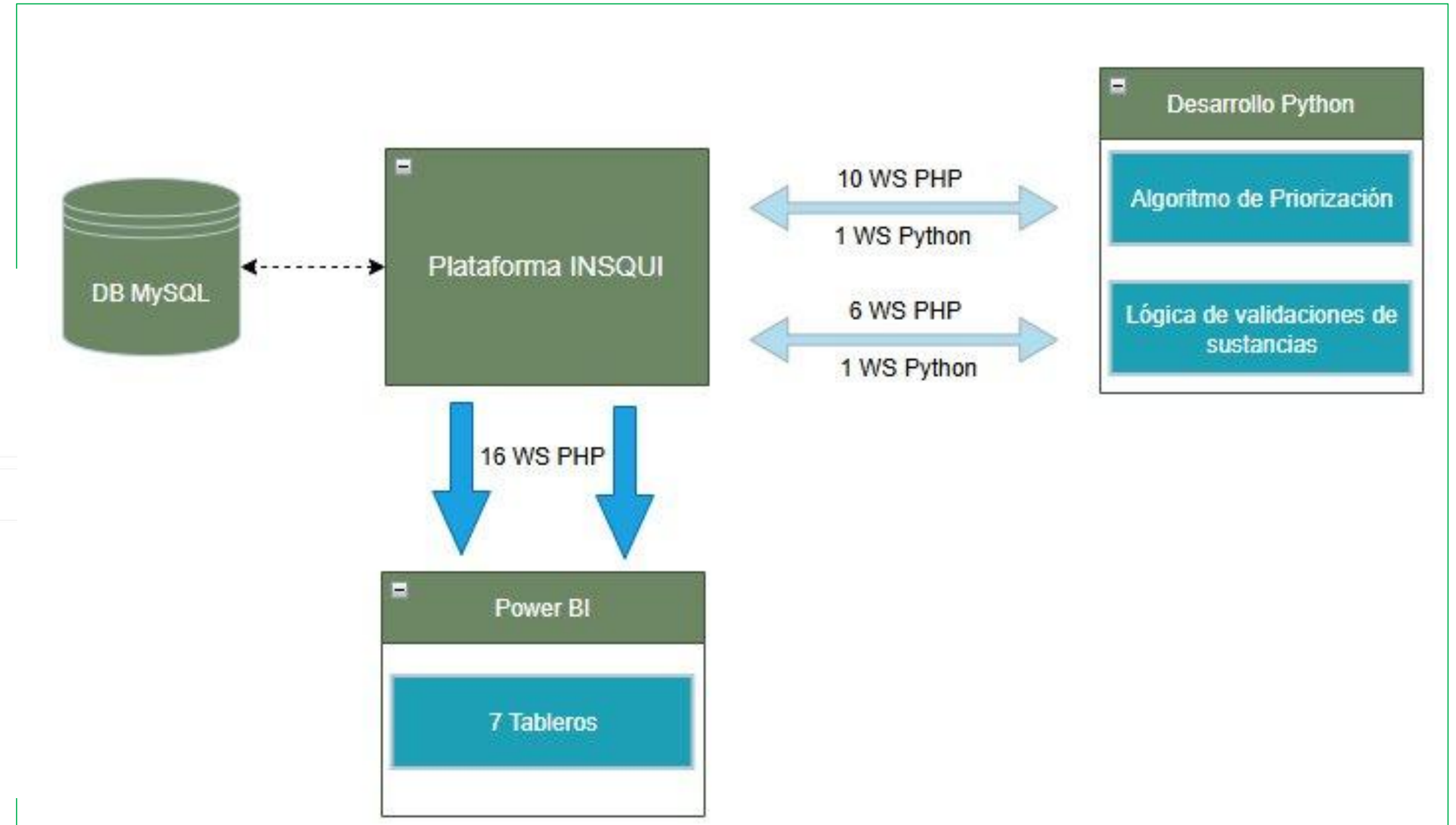
Módulo INSQUI

Ingresar



Módulo REE

Ingresar



# 1. INSQUI

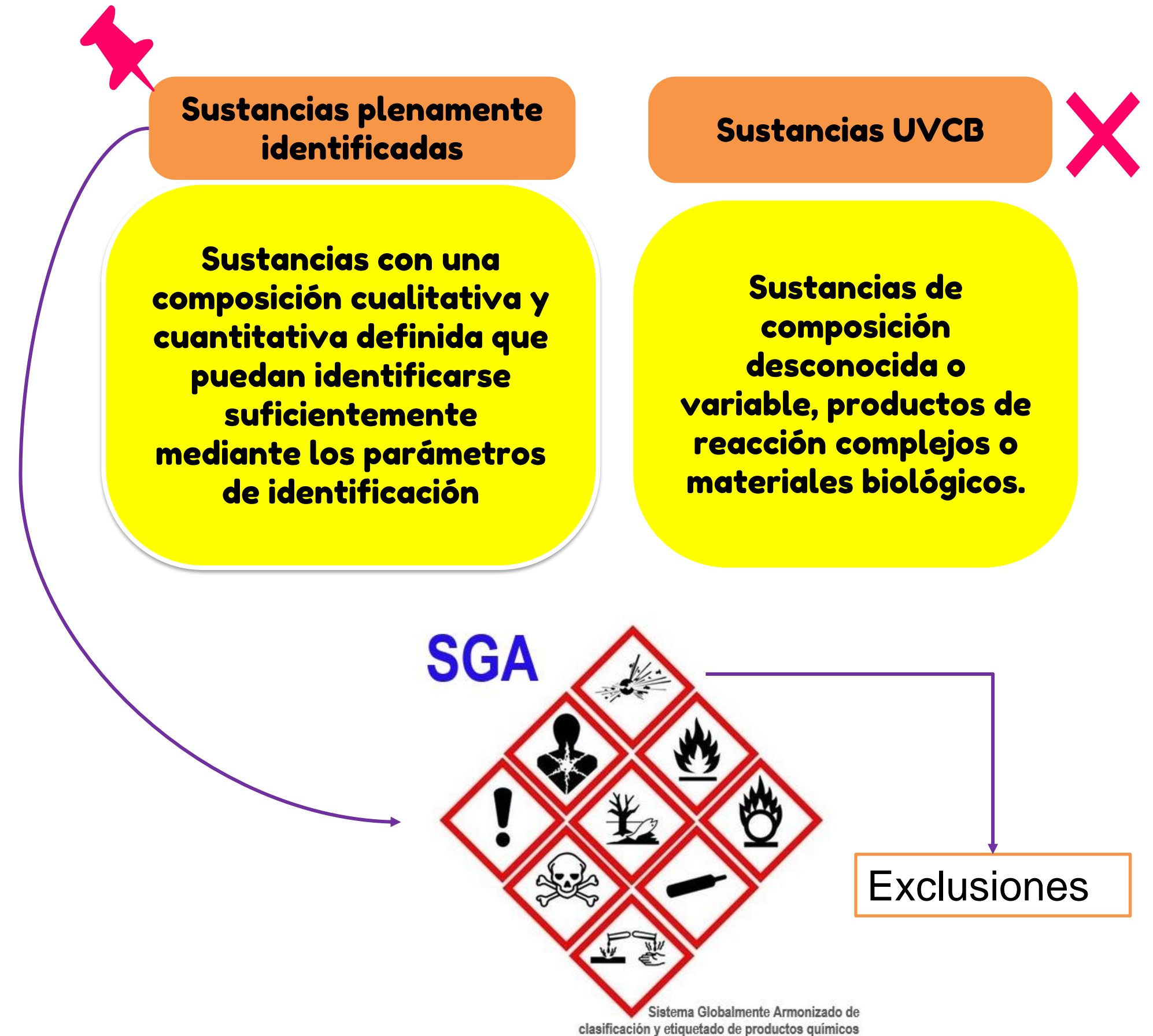
## Decreto 1630 de 2021

**Objeto.** Adoptar mecanismos y otras disposiciones para la gestión integral de las sustancias químicas de uso industrial,

Identificadas y clasificadas con alguna clase y categoría de peligro del Sistema Globalmente Armonizado de Clasificación y Etiquetado de Productos Químicos (SGA) de la Organización de las Naciones Unidas, conforme a lo dispuesto en el Decreto 1496 de 2018 o las normas que lo modifiquen o sustituyan.

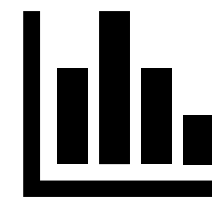
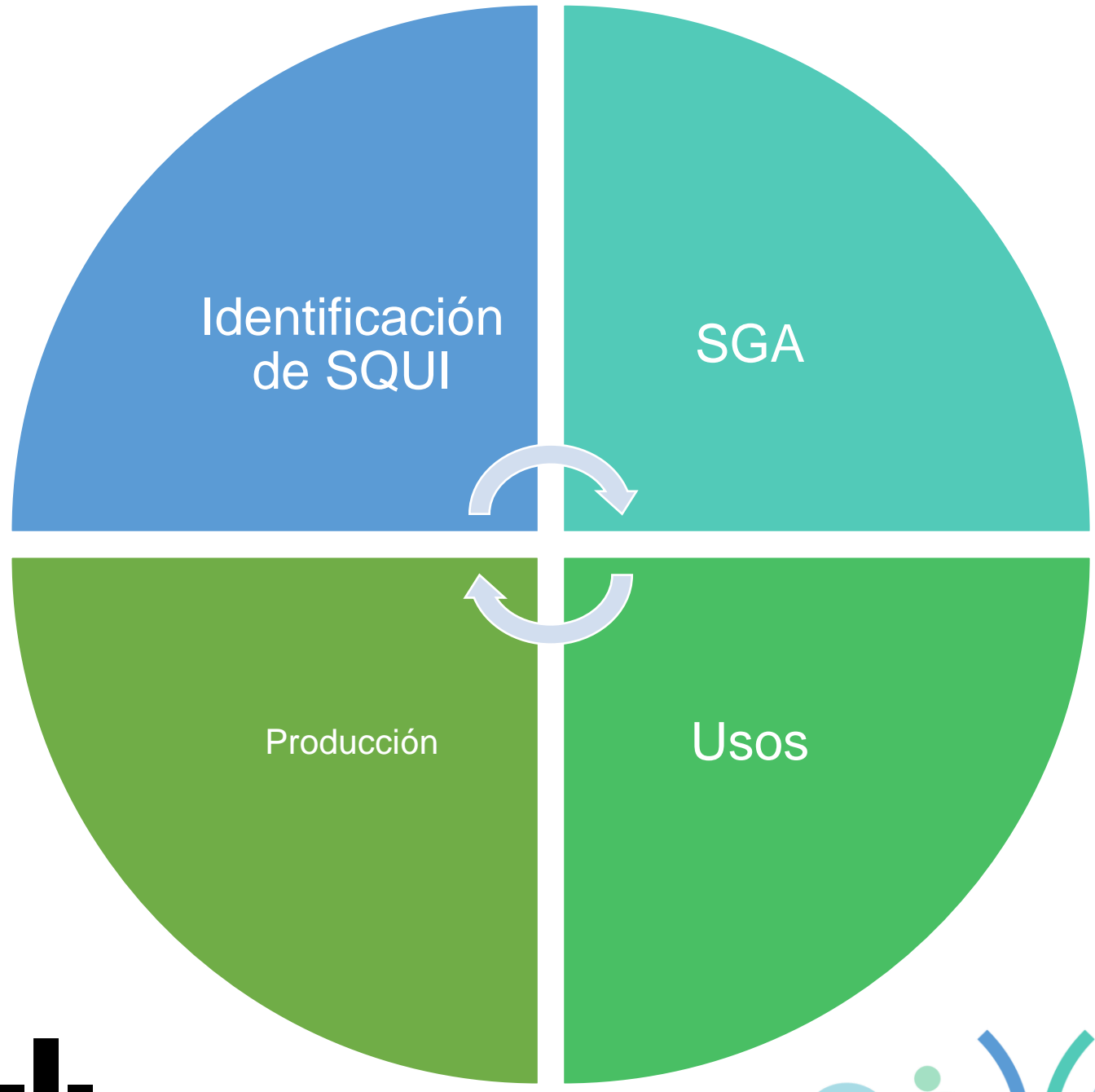
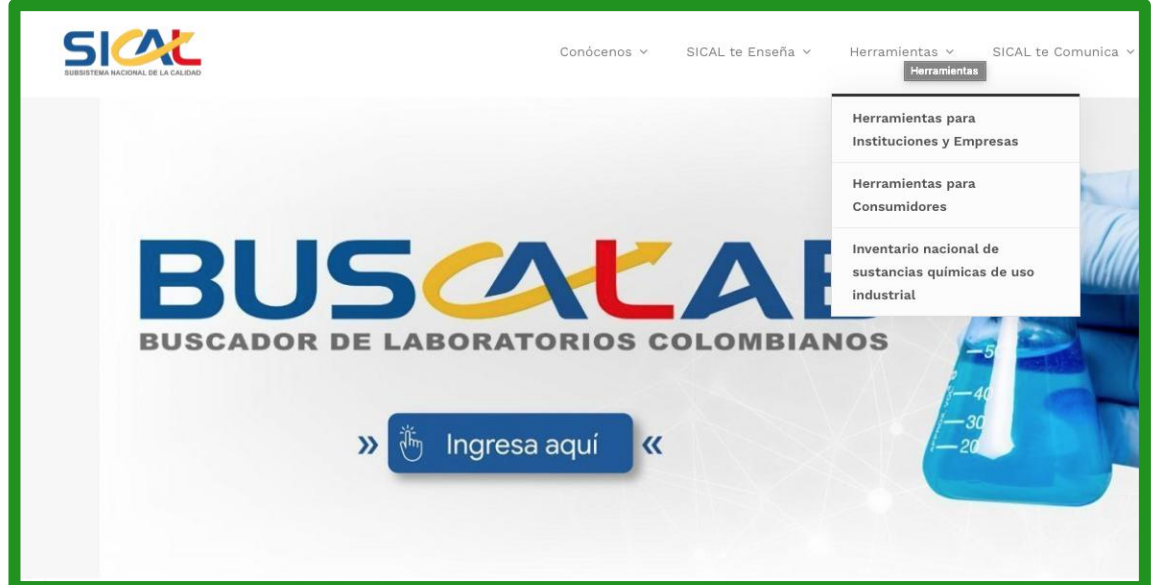
Tener en cuenta exclusiones

**Responsabilidad.** El fabricante o importador será responsable de la información que se incluya y divulgue en los instrumentos de gestión de SQUI.

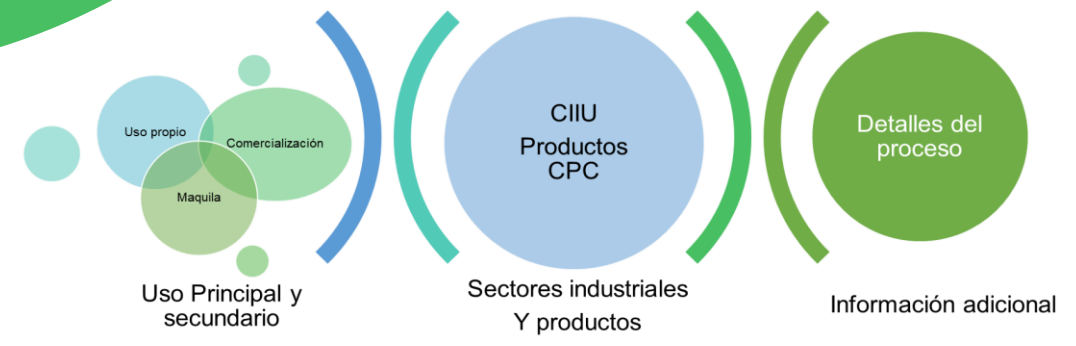


# 1. INSQUI

INSQUI



Kg importados o fabricados  
2021, 2022, 2023 y 2024



# 1. INSQUI

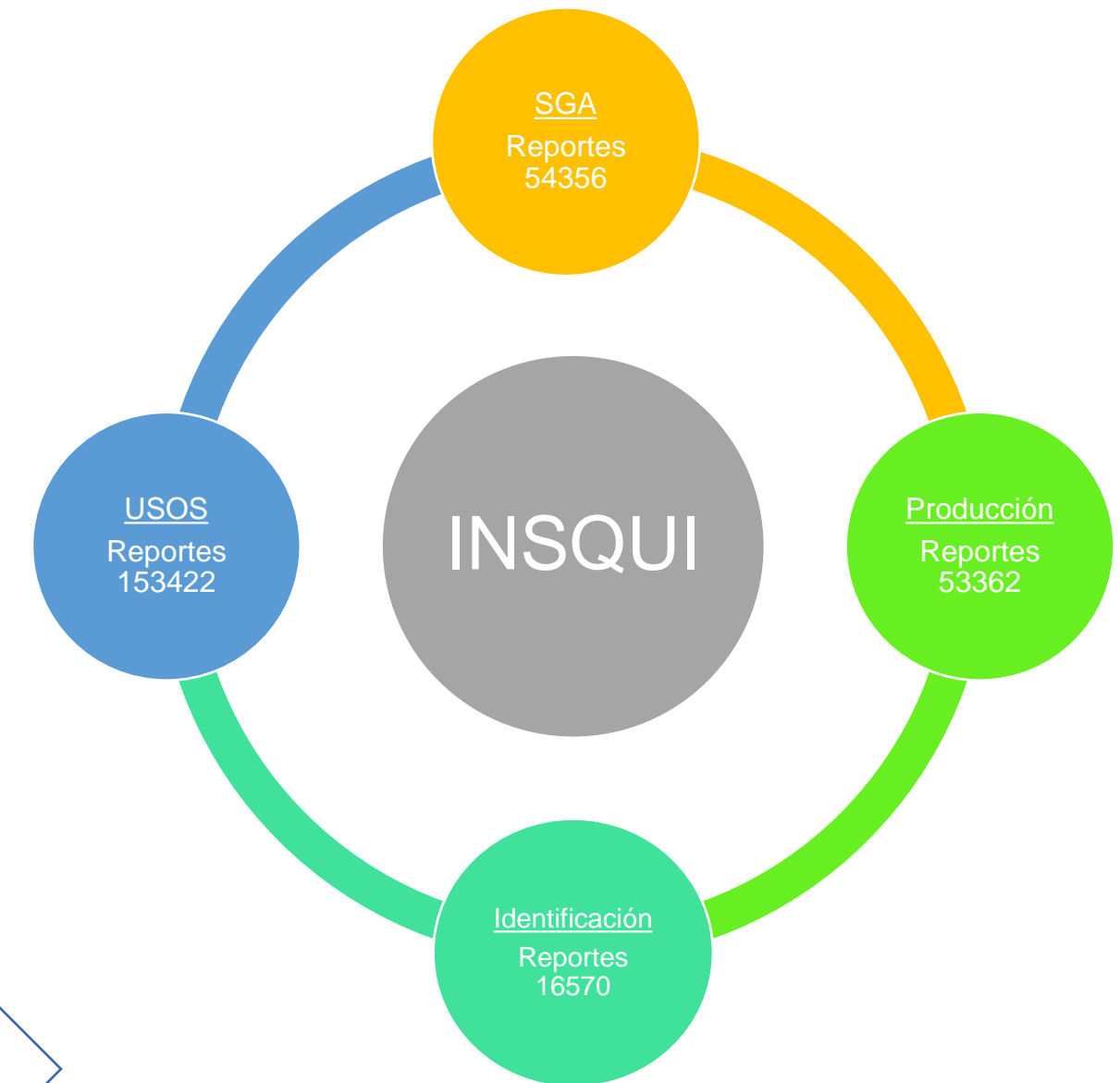
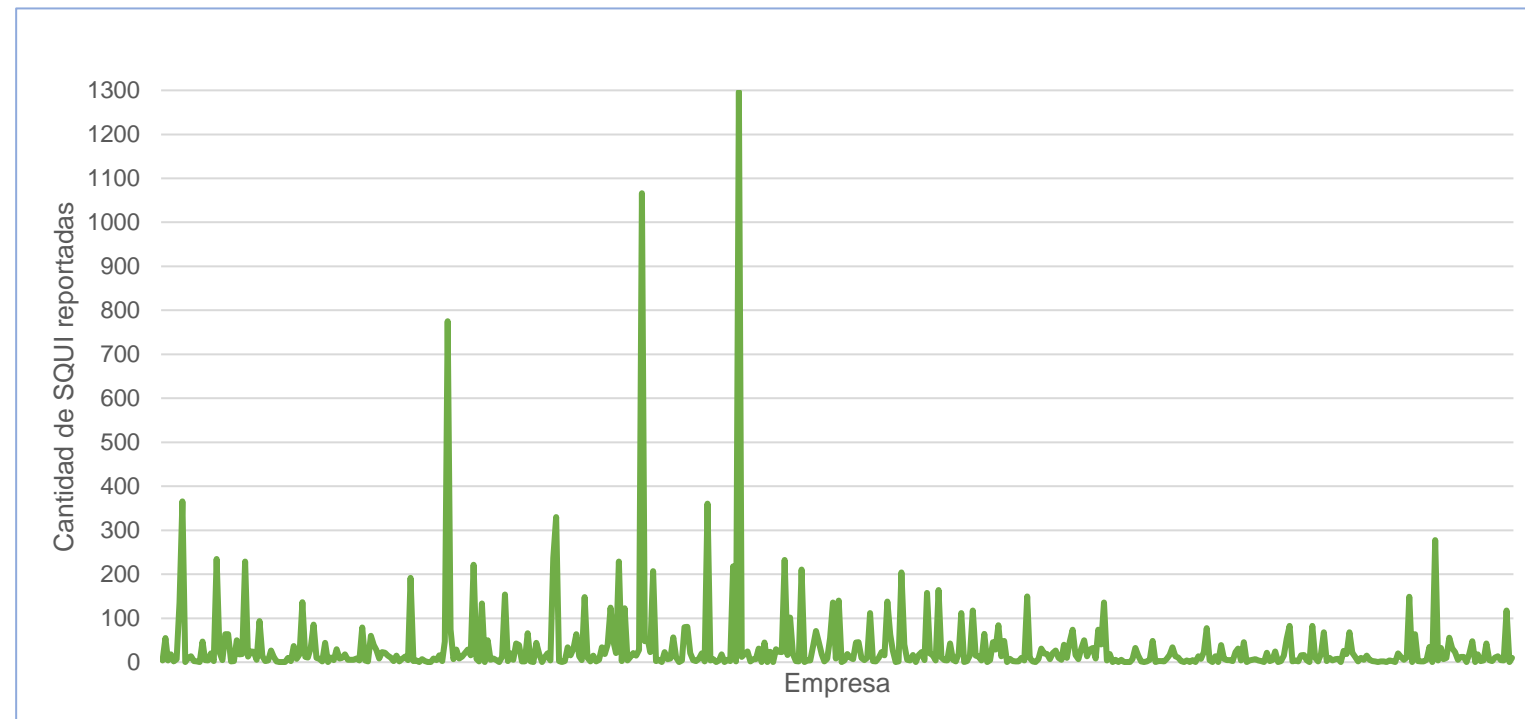
## INSQUI COLOMBIA

### 1. Empresas

762 empresas inscritas  
474 empresas han reportado información de los años 2021 a 2024

### 2. SQUI

4504 SQUI reportadas (+14 CBI)  
16570 reportes



31-05-2025

30-09-2025

30-09-2026

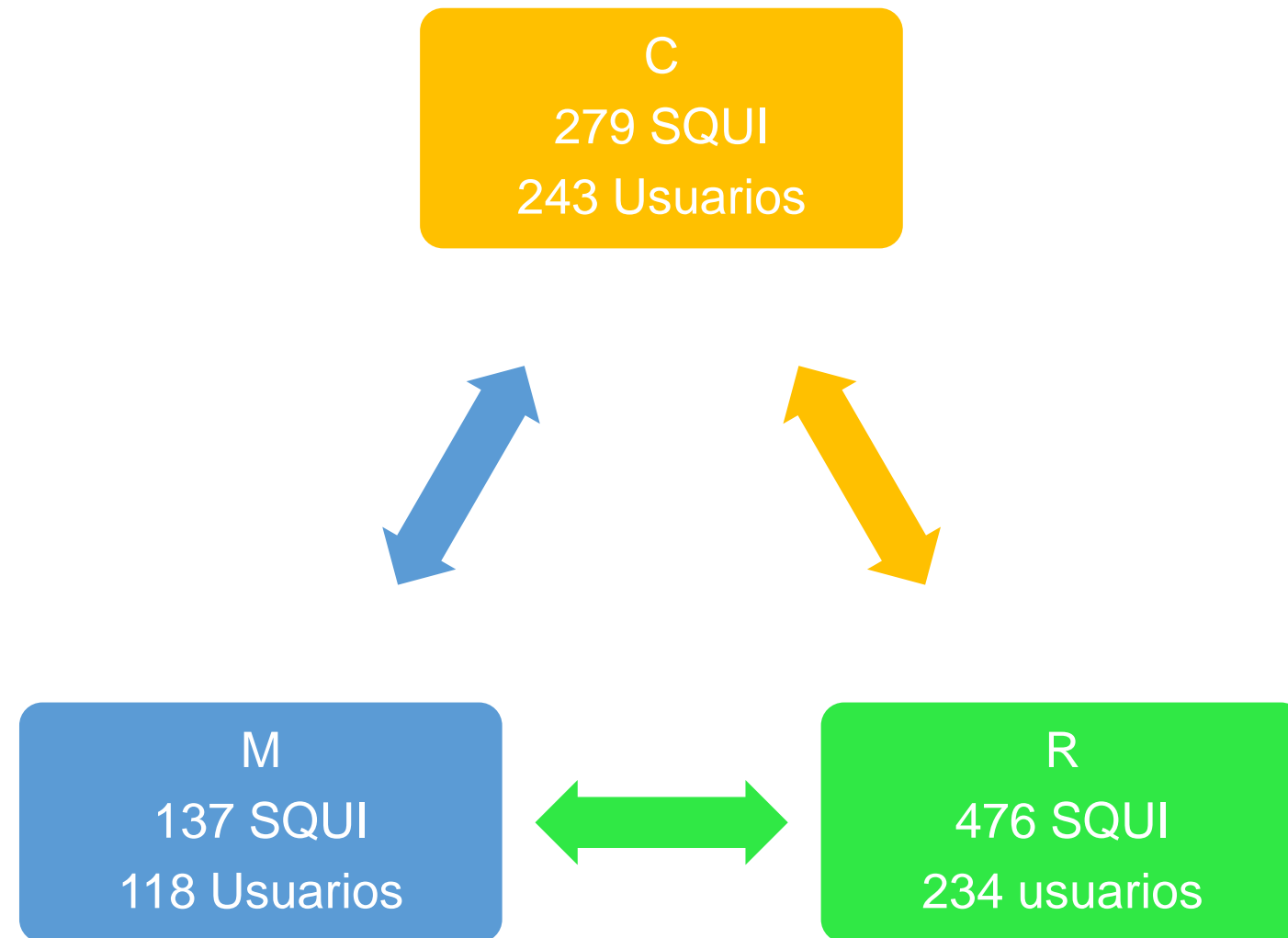
2021 a 2023

2024

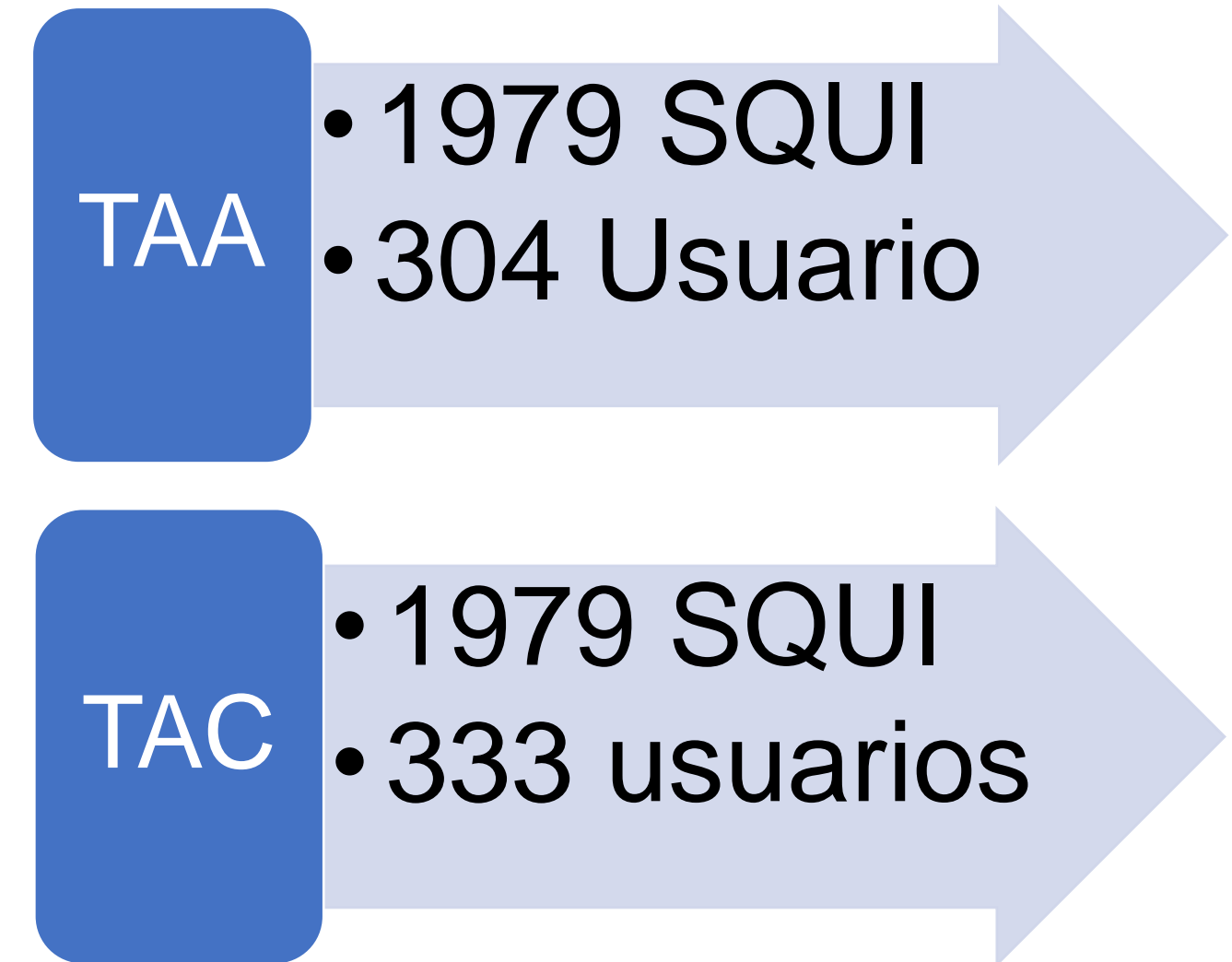
2025

# 1. INSQUI

## SGA- Naturaleza Salud (CMR)



## SGA- Naturaleza Ambiente (TA)



4504 SQUI reportadas (+14 CBI)  
474 empresas



## 2. Priorización de SQUI



## 2. Priorización de SQUI

### Enfoque de Riesgo

Ponderación - Peligros	Ponderación - Exposición									
	1	2	3	4	5	6	7	8	9	10
2	3	4	5	6	7	8	9	10	11	12
3	4	5	6	7	8	9	10	11	12	13
4	5	6	7	8	9	10	11	12	13	14
5	6	7	8	9	10	11	12	13	14	15
6	7	8	9	10	11	12	13	14	15	16
7	8	9	10	11	12	13	14	15	16	17
8	9	10	11	12	13	14	15	16	17	18
9	10	11	12	13	14	15	16	17	18	19
10	11	12	13	14	15	16	17	18	19	20

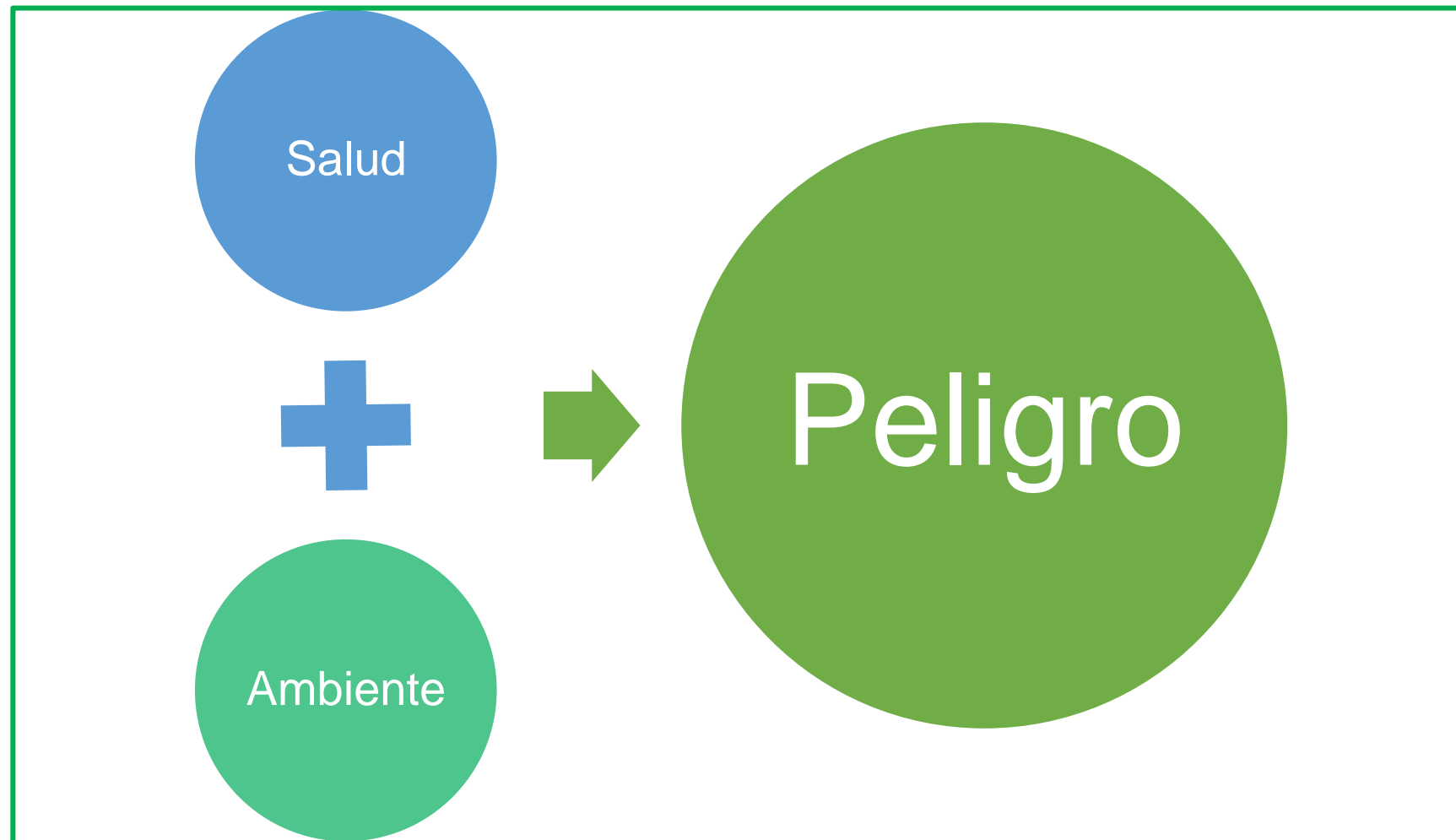
Prioridad Baja

Prioridad Media

Prioridad Alta

## 2. Priorización de SQUI

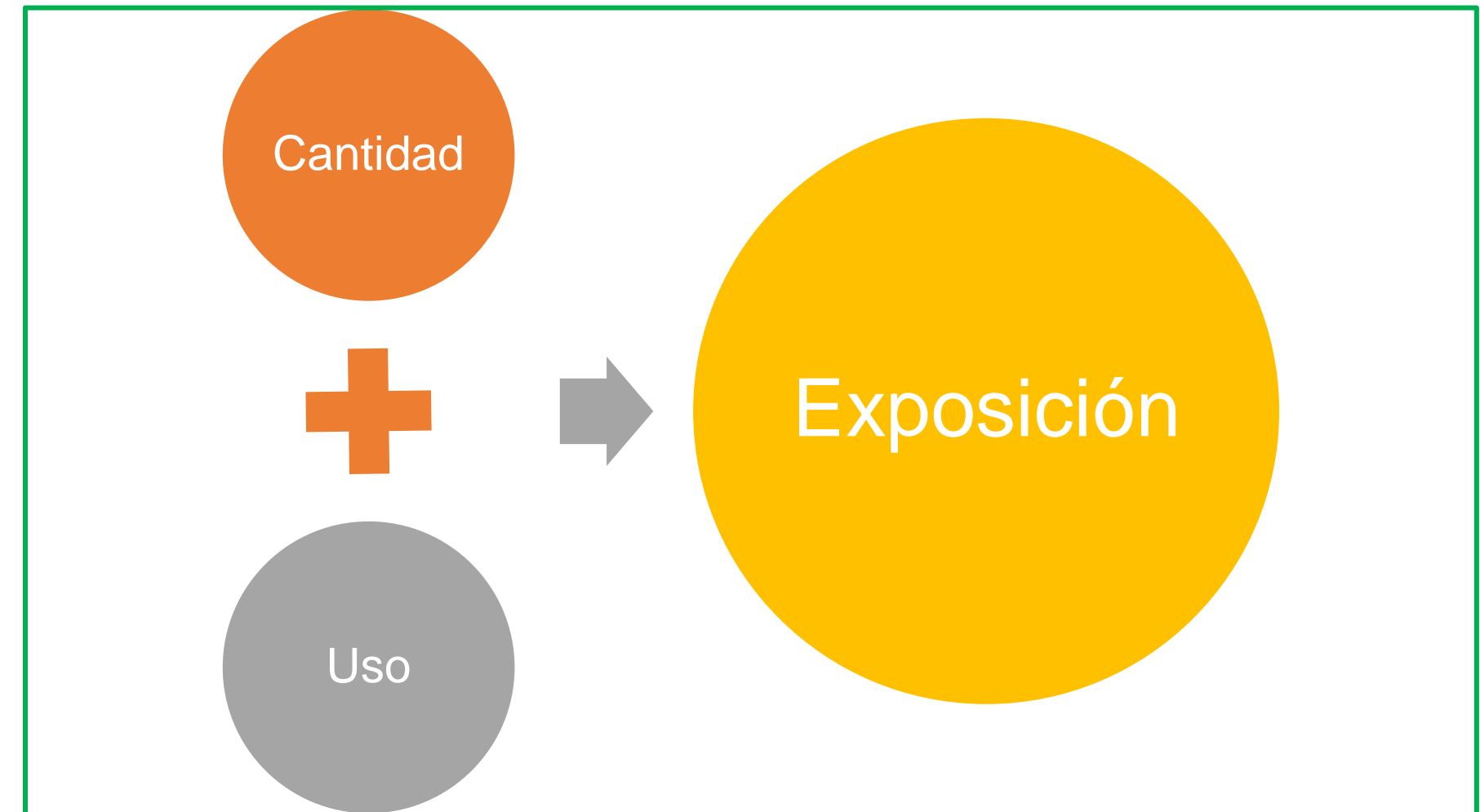
### Criterios para el Peligro



$$IP_{\text{Peligro Total}} = (IP_{\text{Salud}}) \text{ Max 6 pts} + (IP_{\text{Ambiente}}) \text{ Max 4 pts}$$

Máximo 10 puntos

### Criterios para Exposición



$$I_{\text{Exposición}} = (EX_{\text{cant}}) \text{ Max 2,5 pts} + (IP_{\text{Usos}}) \text{ Max 7,5 pts}$$

Máximo 10 puntos

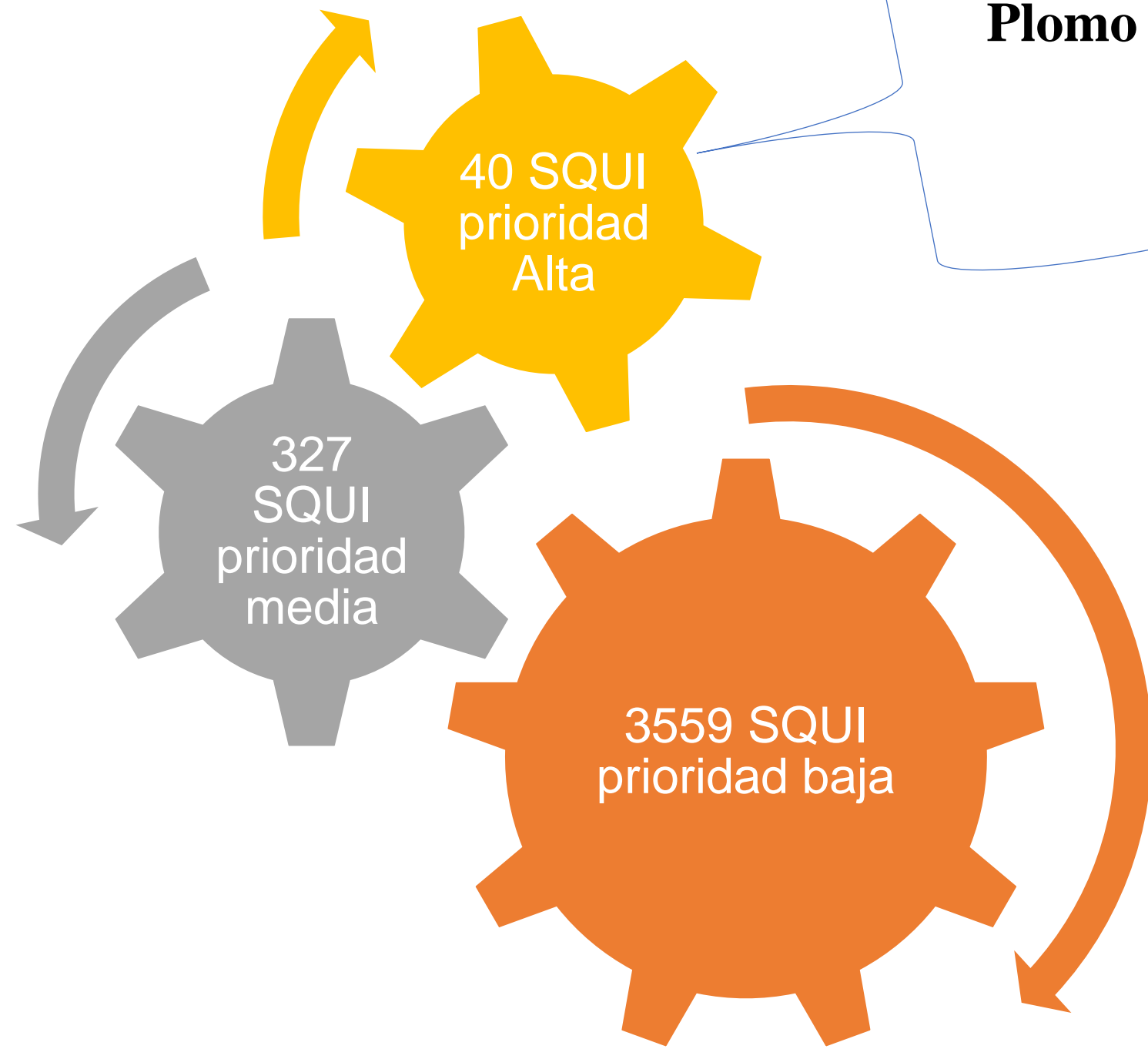
# 2. Priorización de SQUI

Inicio / Consultas / Consultar Priorizacion Calculada

Priorizacion: Alto

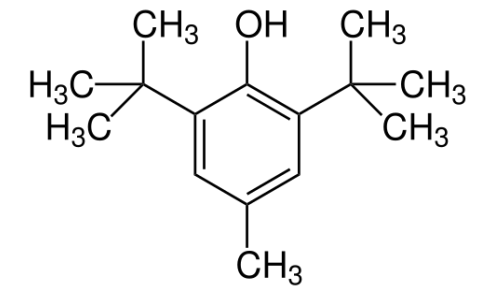
Mostrando 21 - 40 de 40 20 Exportar resultados

Calculo preliminar para 3926 (pendiente 578)

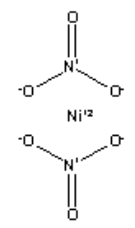


Plomo

BTH



Nitrato de níquel



# 2. Priorización de SQUI

Análisis y socialización de resultados preliminares de priorización



Ministerio de Comercio, Industria y Turismo

MÓDULOS



Módulo INSQUI

Ingresar



Módulo REE

Ingresar

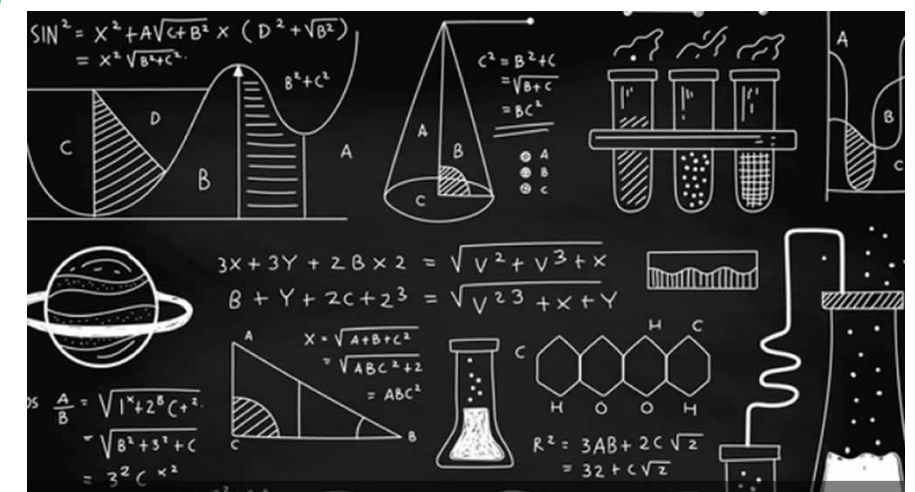


Módulo Reporte (Proximamente)

Ingresar



Consultas Públicas





**Ambiente**

